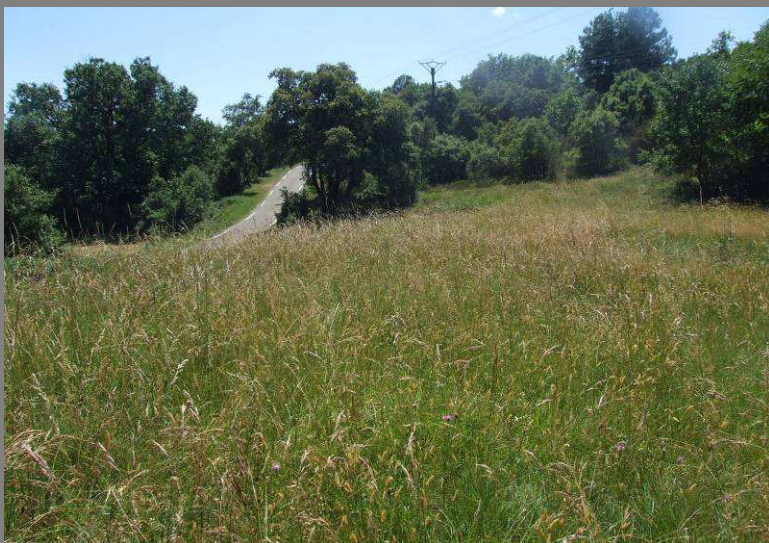
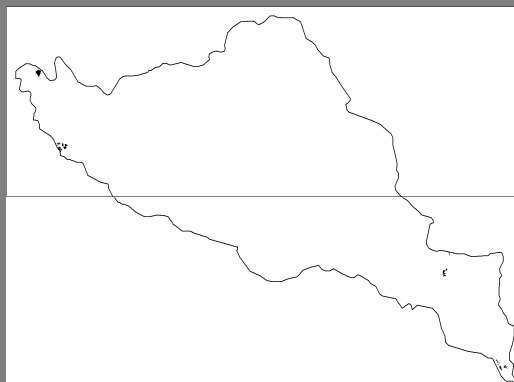


Pelouses calcicoles xérophiles subcontinentales du Massif central et des Pyrénées



Code Natura 2000	6210-31	H20
*Habitat prioritaire	Non	
Code Corine biotope	34.3	



DESCRIPTION

Enjeux écologiques de l'habitat

Responsabilité régionale	Evolution pressentie
2	1

Situation Géographie et Générale

Organisation Spatiale

Nombre d'unités : 75
 Surface totale relative en % sur le site : 0,1
 Surface totale (ha) : 27,31

Milieu fréquemment associé sur le site : pinèdes, chênaie pubescente, fruticées du *Berberidion*

Description

Végétations de pelouses sèches à semi-sèches d'ambiance médio-européenne se développant sur des sols carbonatés relativement pauvres. Elles sont caractérisées par l'abondance du Brome érigé (*Bromus erectus*) et/ou du Brachypode rupestre (*Brachypodium rupestre*).

On distingue deux sous-types suivant les conditions édaphiques :



- groupements sur sols squelettiques xériques^(L) (*Xerobromion*) formant une pelouse écorchée peu élevée.
- groupements sur sols plus profonds méso-hydriques (*Mesobromion*), d'aspect prairial à strate assez élevée et recouvrante, caractérisés par l'omniprésence du Brome érigé et la présence d'orchidées calcicoles mésophiles.

En France, habitat répandu, présent sur tous les terrains calcaires des plaines et collines soumis au climat atlantico-continentale.

Espèces végétales caractéristiques sur le site

Brome érigé *Bromus erectus*, Chardon-rolland *Eryngium campestre*, Cirse acaule *Cirsium acaule*, Véronique germandrée *Veronica teucrium*, Lâche faux-panic *Carex panicea*, Fléole des prés *Phleum pratense*, Brunelle laciniée *Prunella laciniata*

Exigences écologiques

-  Maintien des activités humaines de fauche et/ou de pâturage extensifs
-  Maintien des conditions de trophie du sol (pas d'amendement)

Dynamique naturelle

En l'absence de gestion garantissant le maintien du couvert herbacé, ces pelouses calcicoles évoluent rapidement vers des stades de fourrés à Prunellier, Buis et/ou Genévrier commun, préfigurant la forêt (chênaies, pinède de Pin sylvestre ou hêtraie). Les pelouses primaires sont très rares.

Analyse

Localisation et typicité sur le site

Cet habitat est très localisé sur le site au niveau du col d'Uglas, zone de transition entre les Cévennes calcaires, à l'est, et schisteuses, à l'ouest et en dessous de la can de l'Hospitalet. Les prairies présentes sont organisées en terrasses et sont entretenues par une fauche annuelle tardive. Ces prairies comportent quelques espèces d'orchidées et un cortège de plantes assez caractéristique. Une espèce de rhopalocère (papillon diurne) patrimoniale fréquente ces prairies : l'Azuré du serpolet *Maculinea arion*.

En termes phytosociologiques : l'habitat appartient à l'alliance du Mesobromion (classe des Festuco-Brometea). L'habitat comprend encore quelques espèces plus caractéristiques de l'Aphyllanthion, habitat de pelouses méditerranéennes plus développées au sein des matorrals du secteur Gardois du site, comme la Badasse *Dorycnium pentaphyllum* et la Cupidone *Catananche caerulea*.

Cet habitat aurait pu se développer sur ce secteur, comme habitat « azonal » dans un contexte encore bien méditerranéen, grâce à l'action de l'homme qui a créé les conditions édaphiques nécessaires à son implantation : formation de terrasses retenant un sol à bonne réserve hydrique permettant à la végétation qui s'y développe de s'affranchir de la crise xérique estivale méditerranéenne. L'habitat peut être perçu comme une curiosité dans le « terroir » local.

Intérêts et valeur patrimoniale sur le site

Valeur écologique

Cet habitat présente une valeur pour :

- insectes : Azuré du serpolet *Maculinea arion*
- flore diversifiée : orchidées (*Serapias sp.*)

C'est un habitat assez rare en Languedoc-Roussillon.

Valeur d'usage

Fourrage, pâture, apiculture.

L'enjeu de conservation est **faible** pour cet habitat

Facteurs d'influence sur le site

Facteurs naturels

-	■ embroussaillage, fermeture par les ligneux hauts
---	--

Facteurs anthropiques

	■ fauche tardive sans amendement
+	■ débroussaillages, écobuages sporadiques et contrôlés
	■ abandon de la gestion pastorale
-	■ modifications importantes de la gestion pastorale : amendements, intensité et période de fauche
	■ mise en culture : culture annuelle, prairie artificielle ou plantation d'essences arborées

Etat de conservation sur le site

Indicateur de l'état de conservation	Evaluation des critères pour le site
Surface en habitat	-
Typicité des communautés végétales (incluant espèces invasives)	+
Embroussaillage	+
Fauche annuelle	+
Menaces	
Embroussaillage, mise en culture, changements des pratiques pastorales	Bon
Etat de conservation	
L'état de conservation est jugé bon malgré la faible superficie que l'habitat occupe.	Bon

Mesures de gestion conservatoire sur le site

Cet habitat nécessite de :

- maintenir une gestion par la fauche tardive accompagnée d'une période éventuelle de pâturage extensif à l'automne sur le regain ou en remplacement de la fauche en été.
- contrôler la pratique de l'écobuage.
- contenir les zones embroussaillées qui entourent ces prairies.